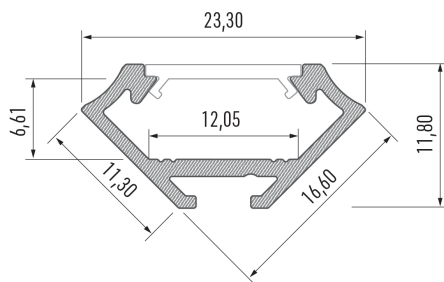


# Profil narożny typ N2 16,6mm x 16,6mm

# GOVENA



wymiary w (mm)

## N2

Dostępne kolory :

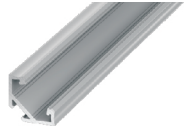
BIAŁY LAKIEROWANY (BL)



CZARNY ANODOWANY (CZA)



SREBRNY ANODOWANY (SA)



SUROWY (S)



Kod	PR-N2-200-BL	PR-N2-200-CZA	PR-N2-200-SA	PR-N2-200-S
Wymiary(mm)	2020mm tolerancja 0/+10mm (Na zamówienie dostępne profile o długości: 1mb; 2,02mb; 3mb; 4mb; 6mb; Istnieje możliwość docięcia profili na dowolny wymiar.)			
Szerokość taśmy LED(mm)	do 12mm			
Zastosowanie	Profil narożny(kątowny 45°) - do oświetlenia pomieszczeń kuchennych, sklepowych- oświetlenie szaf, blatów. Montować wewnątrz pomieszczeń.			

### Zaślepki do profilu: (materiał: tworzywo sztuczne)

Zaślepki - N2 (z otworem)			Zaślepki - N2 (bez otworem)		
Dostępne kolory:			Dostępne kolory:		
BIAŁY (B)	CZARNY (CZ)	SZARY (SZ)	BIAŁY (B)	CZARNY (CZ)	SZARY (SZ)
Z-PR-N2-B-O	Z-PR-N2-CZ-O	Z-PR-N2-SZ-O	Z-PR-N2-B	Z-PR-N2-CZ	Z-PR-N2-SZ

### Klosze do profilu: (materiał : PMAA, PVC, PC)

KLOSZE WCISKANE						
Transparentny	Mrożony	Mleczny	Frosted	Frosted mleczny	Transparentny	Transparentny
OS-PR-ACNOP-PMMA-T PMMA 95%	OS-PR-ACNOP-PMMA-MR PMMA 78%	OS-PR-ACNOP-PMMA-ML PMMA 51%	OS-PR-ACNOP-PMMA-FR PMMA 90%	OS-PR-ACNOP-PMMA-FR-ML PMMA 83%	OS-PR-ACNOP-PMMA-SOCZ15-T PMMA 92%	OS-PR-ACNOP-PMMA-SOCZ30-T PMMA 92%
- odporność temperaturowa do 75°C						
OS-PR-ACNOP-PVC-T PVC 88%	OS-PR-ACNOP-PVC-MR PVC 66%	OS-PR-ACNOP-PVC-ML PVC 44%	● -przepuszczalność światła			
- zalecana moc taśmy LED ≤ 8W/mb - odporność temperaturowa do 65°C						
OS-PR-ACNOP-PC-T PC 92%	OS-PR-ACNOP-PC-MR PC 67%	OS-PR-ACNOP-PC-ML PC 36%	- odporność temperaturowa do 100°C			

### Dotatki: (materiał: tworzywo sztuczne, metal)

Uchwyt montażowy plastikowy N12			Uchwyt montażowy metalowy N12	Uchwyt montażowy kątowny plastikowy C3
Dostępne kolory:			Dostępne kolory:	Dostępne kolory:
BIAŁY (B)	CZARNY (CZ)	TRANSPARENTNY (T)	METALOWY	TRANSPARENTNY (T)
U-PL-N12-B	U-PL-N12-CZ	U-PL-N12-T	U-MET-N12	U-PL-N12-KAT-T <small>(do prawidłowego montażu potrzebne są 2szt)</small>